

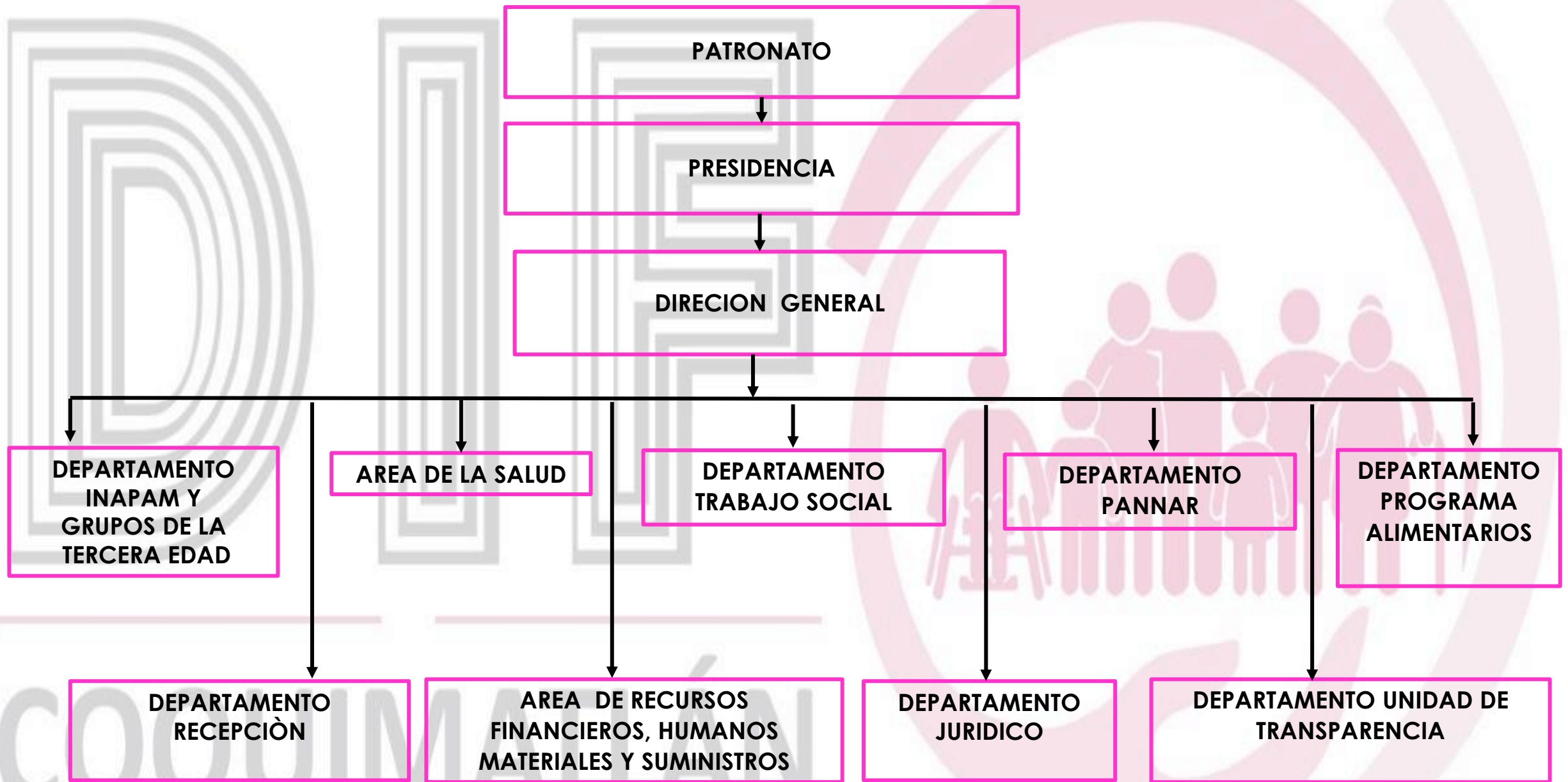
ESTRUCTURA ORGÁNICA COMPLETA

**SISTEMA PARA EL DESARROLLO INTEGRAL DE LA FAMILIA
DEL MUNICIPIO DE COQUIMATLÁN**

DIF
COQUIMATLÁN



ESTRUCTURA ORGÁNICA DEL DIF MUNICIPAL COQUIMATLÁN



ESTRUCTURA ORGÁNICA PRESIDENCIA

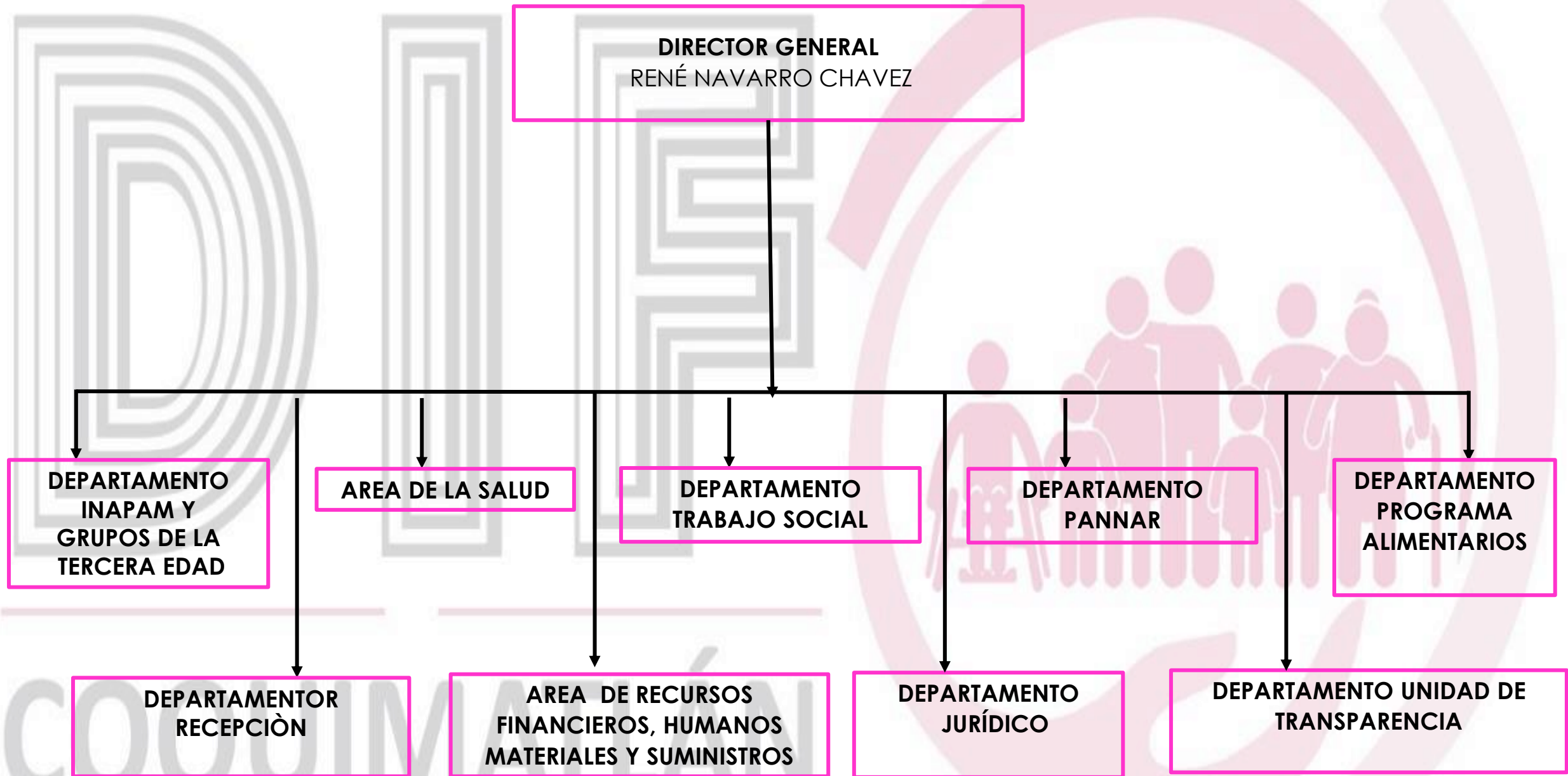
PRESIDENCIA
WENDY ESPINOSA DE BENAVIDES

DIRECIÓN GENERAL
RENÉ NAVARRO CHAVEZ

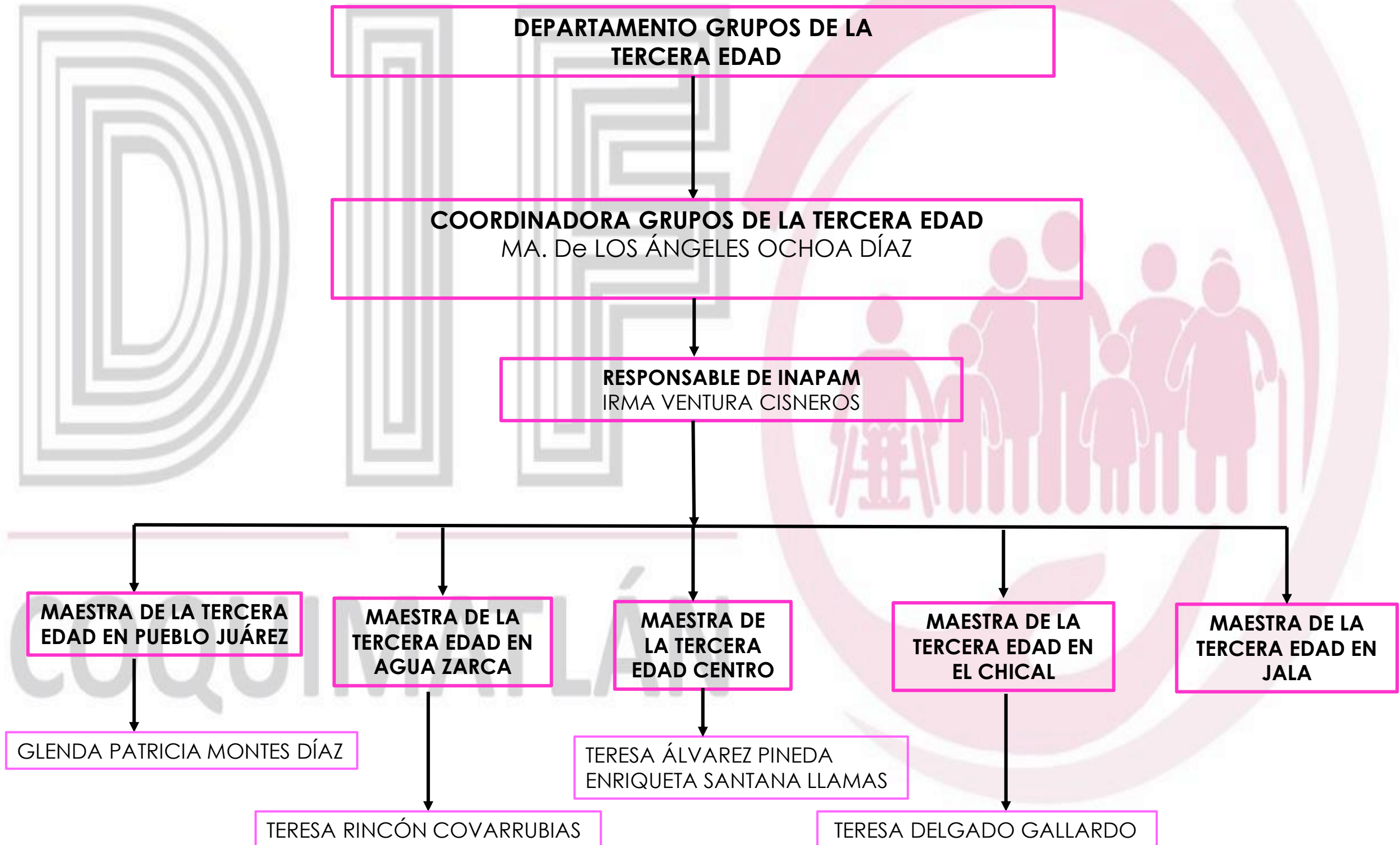
COQUIMATLÁN



ESTRUCTURA ORGÁNICA DIRECCIÓN GENERAL



ESTRUCTURA ORGÁNICA



ESTRUCTURA ORGÁNICA DEPARTAMENTO RECEPCIÓN

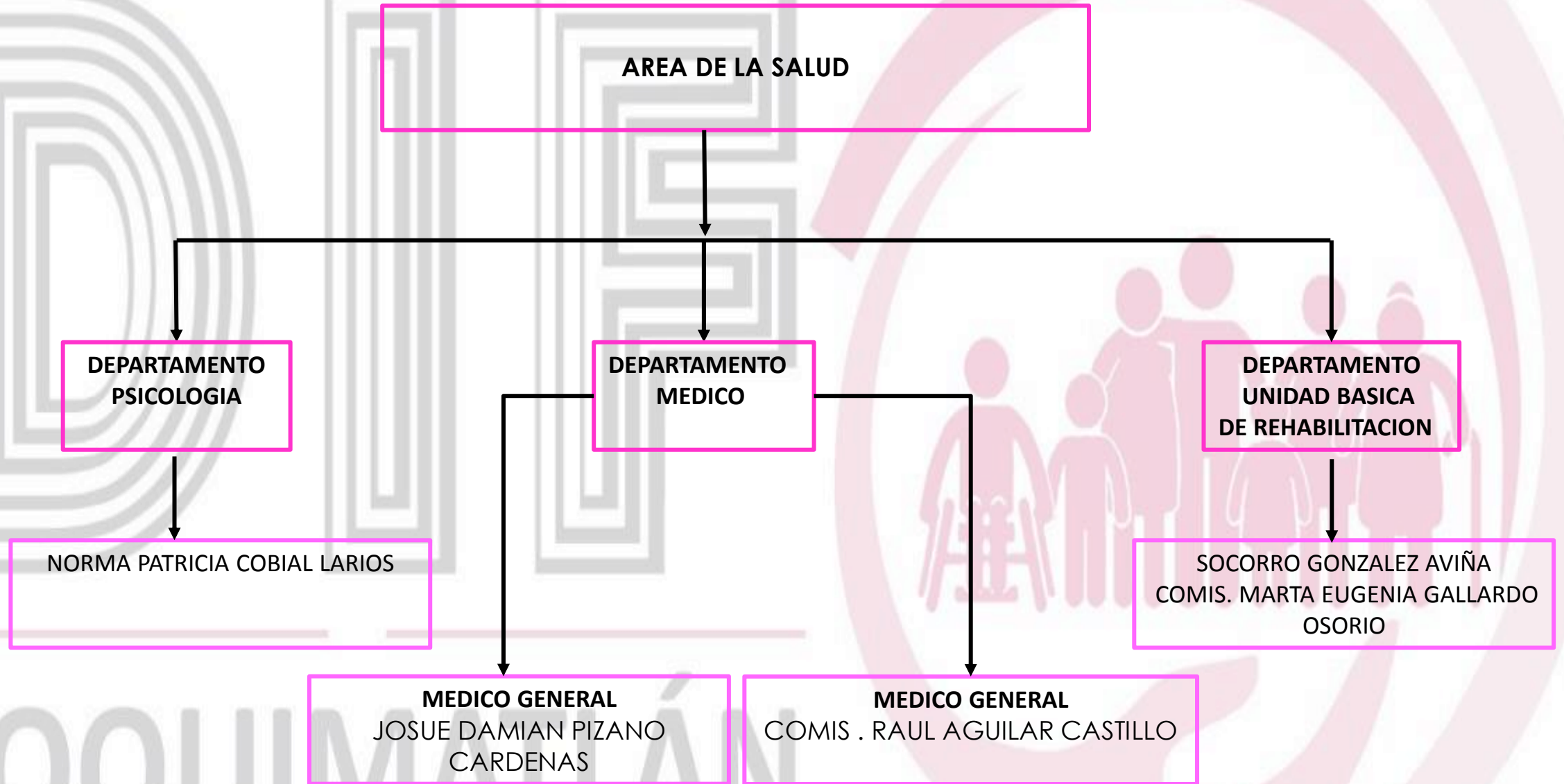
DEPARTAMENTO
RECEPCIÓN

SECRETARIA GENERAL
ADRIANA JOSEFINA
DELGADO CARRILLO



COQUIMATLÁN

ESTRUCTURA ORGÁNICA ASISTENCIA MEDICA



COQUIMATLÁN

ESTRUCTURA ORGÁNICA

AREA RECURSOS FINANCIEROS, HUMANOS, MATERIALES Y SUMINISTROS

AREA DE RECURSOS FINANCIEROS, HUMANOS
MATERIALES Y SUMINISTROS

FINANCIEROS

HUGO HERNÁNDEZ DECENA

HUMANOS

SERVICIOS GENERALES

CHOFERES

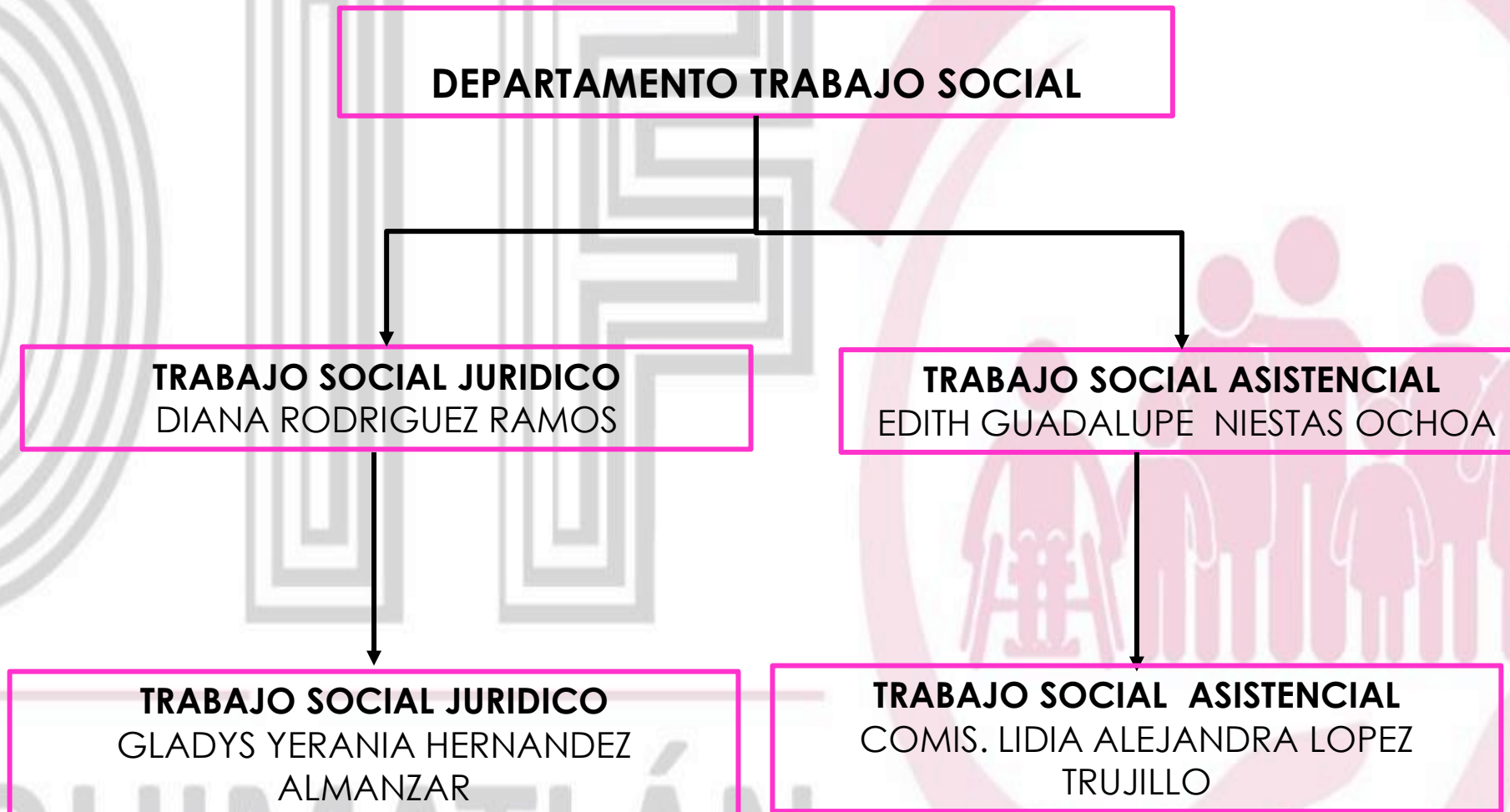
COMIS. EVA MARIA CONTRERAS LUGO.
COMIS. JOSE LUIS FRANCO TOPETE.
COMIS. JORGE GUADALUPE VAZQUEZ NEGRETE
OMAR PALACIOS CHAVEZ

**MATERIALES Y
SUMINISTROS**

INTENDENCIA

GLORIA MELCHOR FLORES
XOCHILTH BERENICE VENEGAS BELTRAN

ESTRUCTURA ORGÁNICA TRABAJO SOCIAL



COQUIMATLÁN

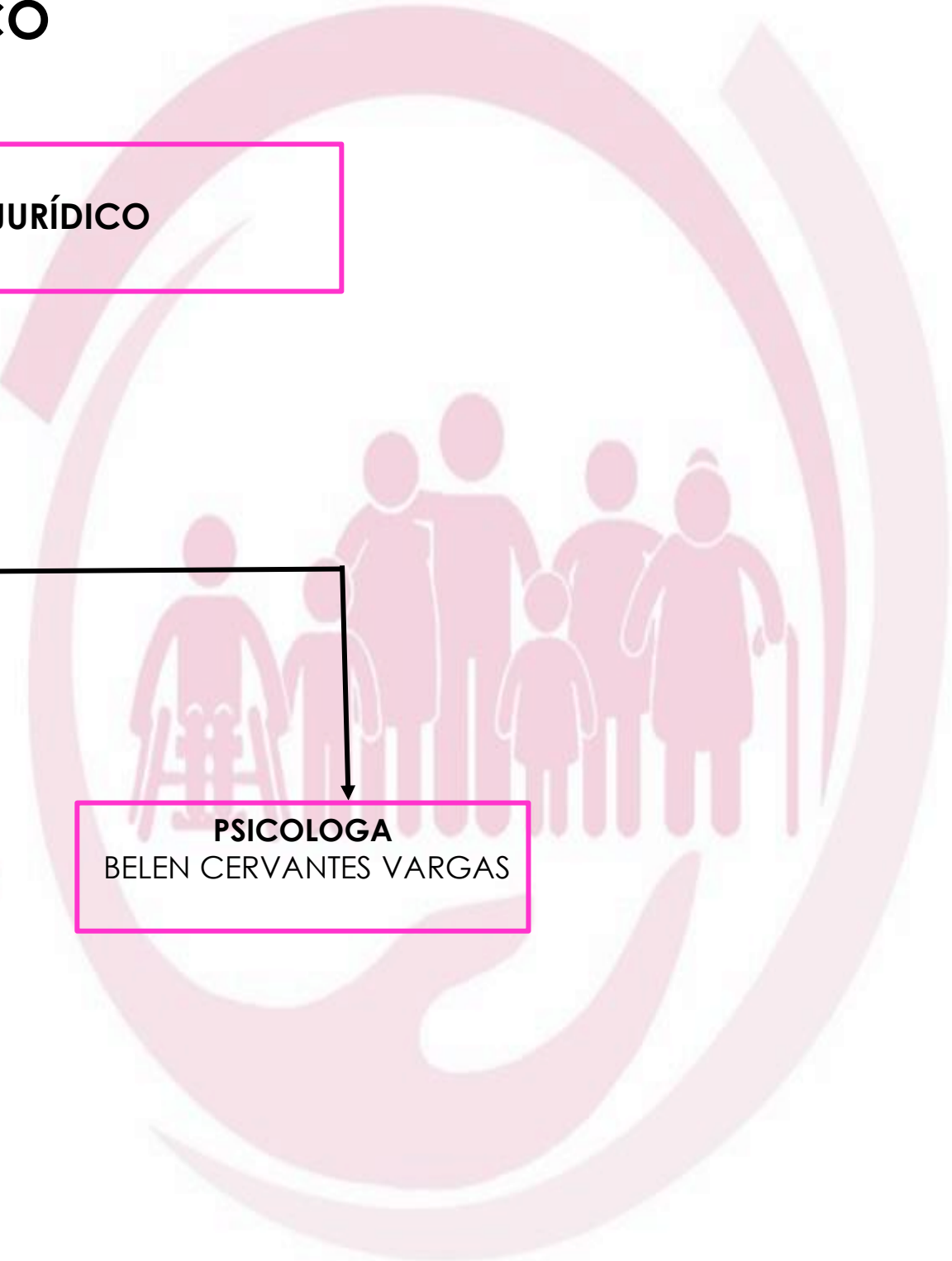
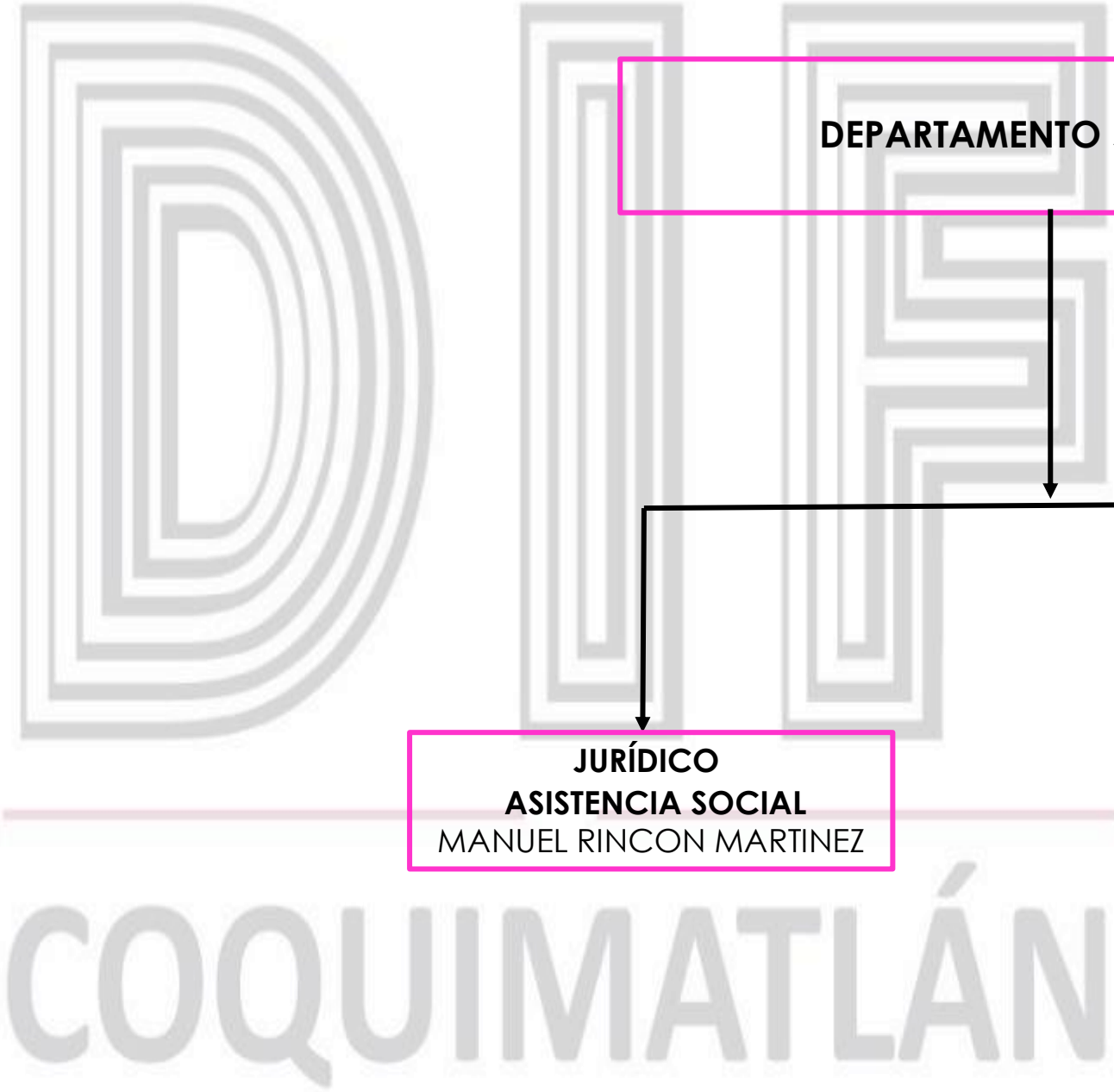
ESTRUCTURA ORGÁNICA JURÍDICO

DEPARTAMENTO JURÍDICO

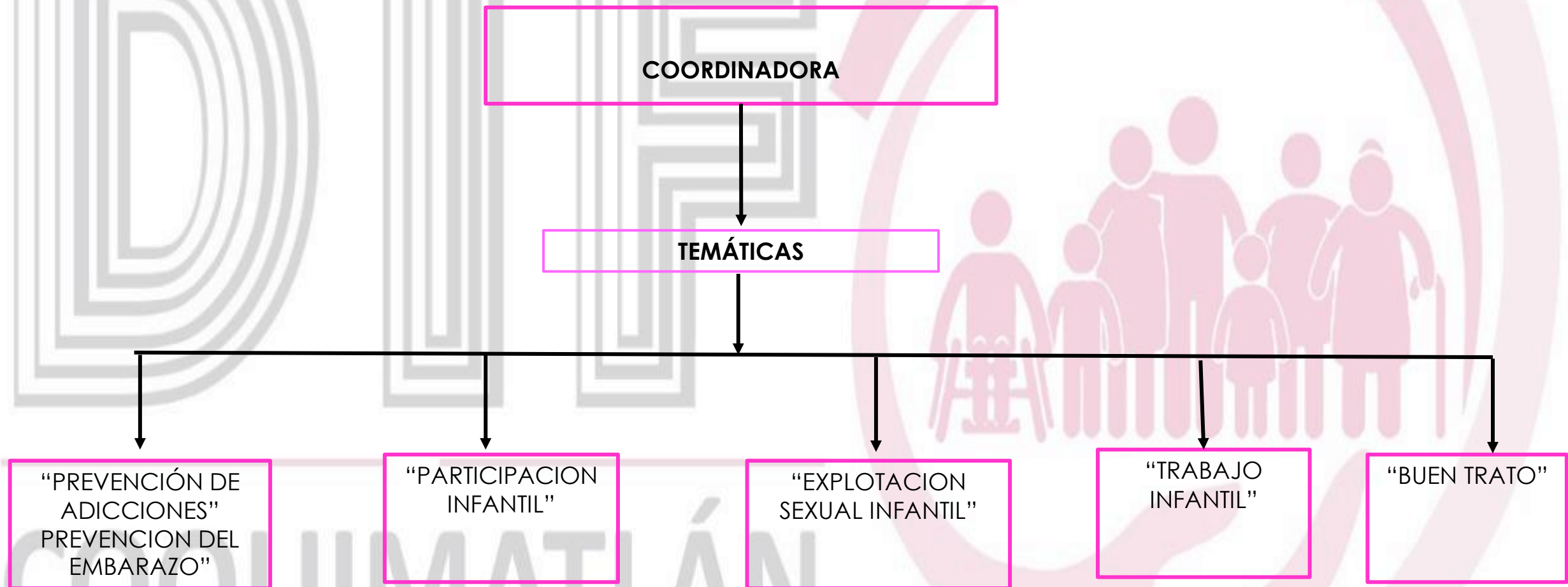


JURÍDICO
ASISTENCIA SOCIAL
MANUEL RINCON MARTINEZ

PSICOLOGA
BELEN CERVANTES VARGAS



ESTRUCTURA ORGÁNICA PREVENCIÓN Y ATENCIÓN A NIÑAS, NIÑOS Y ADOLESCENTES EN RIESGO (PANNAR)



ESTRUCTURA ORGÁNICA UNIDAD DE TRANSPARENCIA

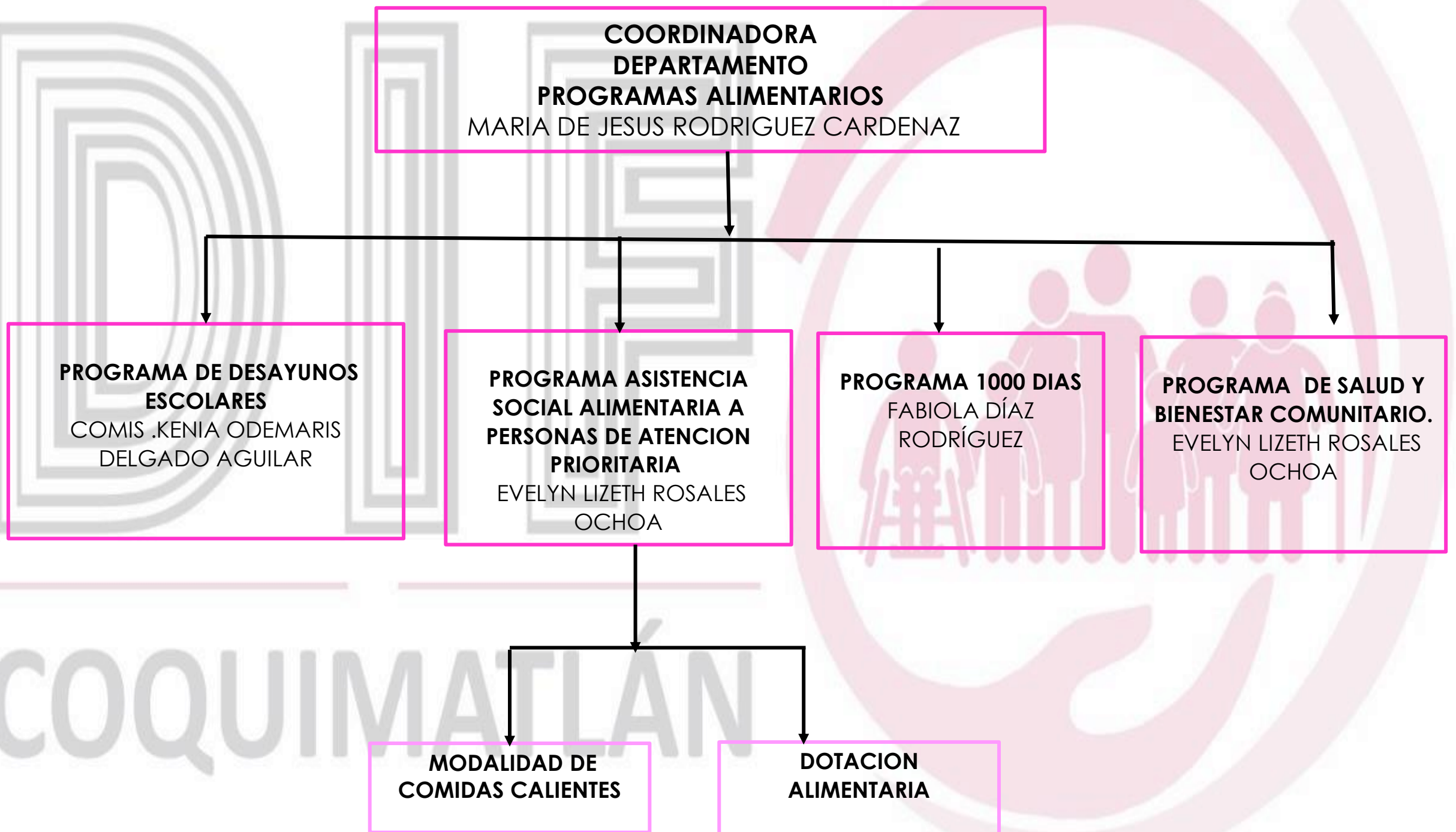
DEPARTAMENTO UNIDAD DE TRANSPARENCIA

ESMERALDA LUNA VENEGAS

COQUIMATLÁN



ESTRUCTURA ORGÁNICA PROGRAMAS ALIMENTARIOS

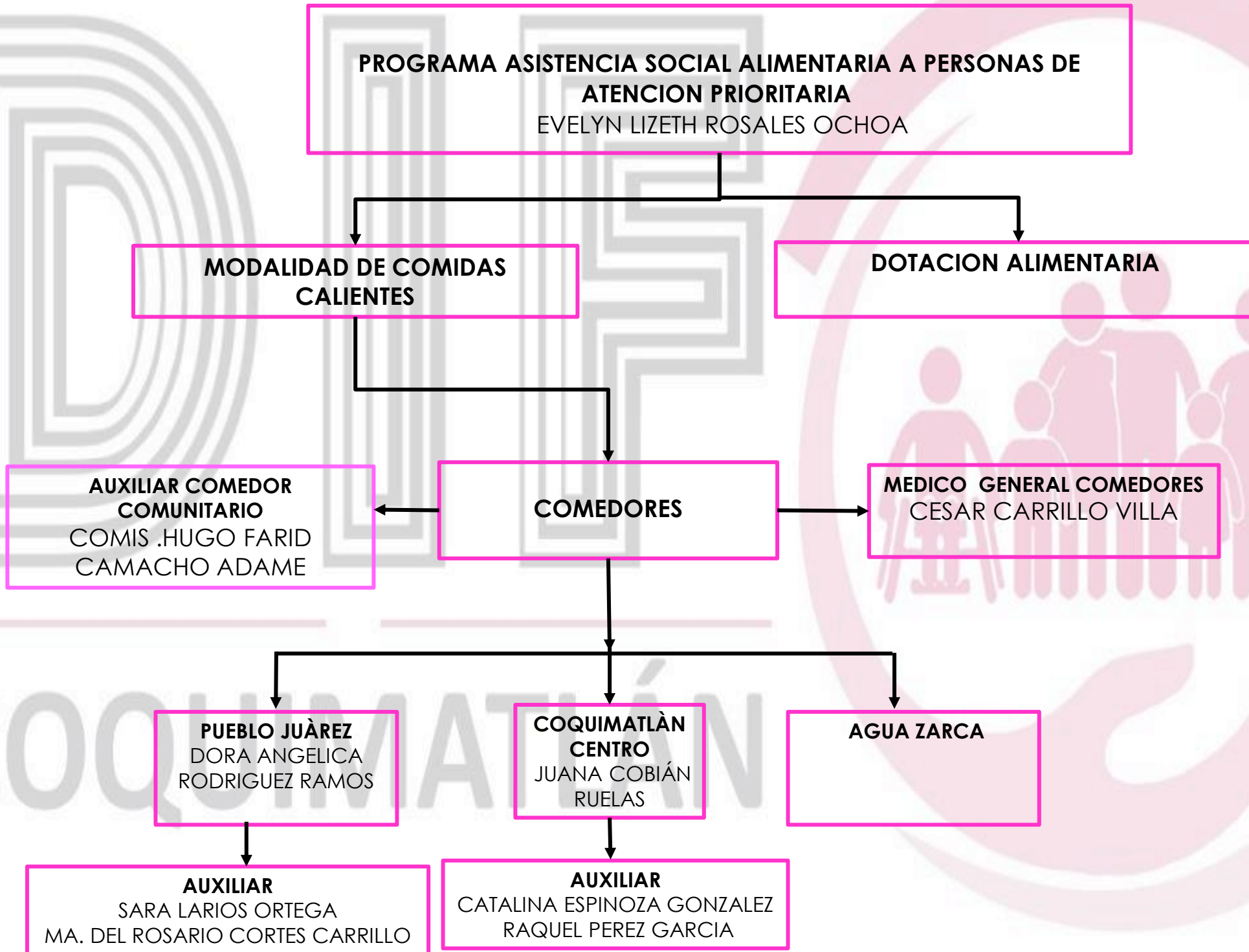


ESTRUCTURA ORGÁNICA PROGRAMAS ALIMENTARIOS



COQUIMATLÁN

ESTRUCTURA ORGÁNICA PROGRAMAS ALIMENTARIOS



ESTRUCTURA ORGÁNICA PROGRAMAS ALIMENTARIOS

**PROGRAMA ASISTENCIA SOCIAL ALIMENTARIA EN LOS PRIMEROS
MIL DIAS DE VIDA**
FABIOLA DÍAZ RODRÍGUEZ

AUXILIAR ADMINISTRATIVO
KAREN GUADALUPE NAVARRO COBIAN

AUXILIAR ADMINISTRATIVO
COMIS . MIGUEL ROSALES OCHOA

COQUIMATLÁN



ESTRUCTURA ORGÁNICA PROGRAMAS ALIMENTARIOS

PROGRAMA DE SALUD Y BIENESTAR COMUNITARIO
EVELYN LIZETH ROSALES OCHOA

AUXILIAR
CLEMENTINA MEZA NAVA



COQUIMATLÁN